

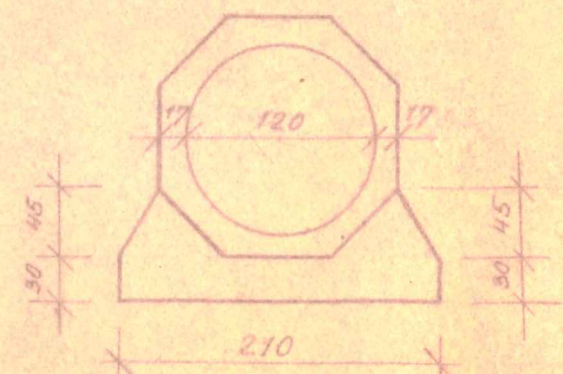
POHLED NA VTOK

Projednáno při místním šetření podle § 6 vl. nař. č. 27/1951 Sb.
dne 9. července 1957 v mat. obci Litomyšl
Ing. Křiváček

5.

2

PŘÍČNÝ ŘEZ



Předběžně schváleno

zn. 7965/57-13 ze dne 4. června 1957

Ministerstvo dopravy

Správa ostravské dráhy v Olomouci

Podle uděleného zmocnění:

Ing. Křiváček

Povolení k provedení stavby

uděleno výměrem zn. 13745/57-13
ze dne 28. srpna 1957

Ministerstvo dopravy

Správa ostravské dráhy v Olomouci

Podle uděleného zmocnění:

Ing. Křiváček

Souhlasí se skutečným provedením. 28. 8. 58

Ing. Olšovský

Zkoušeno

Skupina

uměleckých staveb

Ing. Křiváček

NAVŘHL:	30.4.57	Ing. Olšovský	SPRÁVA OSTRAVSKÉ DRÁHY V OLOMOUCI	ČSD
KRESLIL:	16.5.57	Ing. Křiváček		
ZKOUŠEL:	30.4.57	Ing. Větrný		
TECHNICKÝ PROJEKT				MĚŘÍTKO 1:50
NA PŘESTAVBU PROPUSTU V KM 75,028				
NA ROUROVY Ø 120				
V TRATI OLOMOUC - OPAVA				
OBLOUK R=759m SKLON 10,21 ‰				

Schváleno

v Olomouci, dne 23. 10. 1957

Čís. 7965/57-13

Č. 1.0. lovenské státní dráhy

Č. 1.0. v. k. dráha

Správa dráhy v Olomouci,

Náčelník STHB:

Ing. Křiváček

Náčelník:

Ing. Křiváček

C5

POHLED NA VÝTOK

